

DES GRANDES IDÉES

Pour des petits déchets

**sevre
loire**
COMMUNAUTE
DE COMMUNES



TRI &
Déchèteries

MON GUIDE

PRATIQUE

GUIDE DU TRI

Adoptons les bons réflexes en Sèvre et Loire

À TRIER

TOUS LES EMBALLAGES
EN PLASTIQUE, MÉTAL ET CARTON



Emballages en papier et carton



Emballages en métal



Emballages en plastique



À TRIER

TOUS LES PAPIERS



Journaux
et magazines



Prospectus
et catalogues



Courriers, enveloppes
et autres papiers



À TRIER

TOUS LES EMBALLAGES EN VERRE



Bouteilles en verre



Pots, bocaux et flacons en verre



À TRIER

TOUS LES RESTES ALIMENTAIRES



Déchets organiques, restes de repas, épluchures, coquilles d'œufs...



À TRIER

LES TEXTILES, CHAUSSURES ET LINGES



Propres et secs
même usés
dans un sac fermé (30L)
chaussures liées par
paires



Vous avez des questions sur le tri de vos déchets ?

NOUS SOMMES LÀ POUR VOUS !



TOUS ENGAGÉS DANS LE QUARTIER !



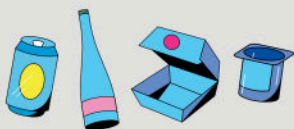
Un doute, une question ?

Tel : 0251717571

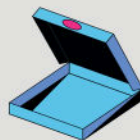
Mail : dechets@cc-sevreloire.fr
dechet.cc-sevreloire.fr

ZOOM SUR LE TRI DES EMBALLAGES

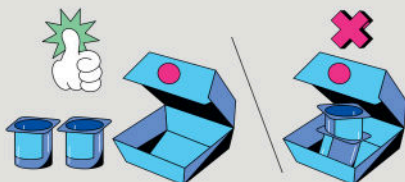
LES BONS REFLEXES !



Trier seulement les emballages
Par exemple, un objet en plastique ou en métal ne va pas dans le bac de tri



Bien vider les emballages
Inutile de les laver



Ne pas imbriquer les emballages entre eux
Il faut bien les séparer avant de les trier



Déposer les emballages dans le bac jaune
d'emballages ou dans votre sac jaune si vous
ne disposez pas de bac



Déchèteries

LA COMMUNAUTÉ DE COMMUNES SÈVRE & LOIRE DISPOSE DE 2 DÉCHÈTERIES



**DÉCHÈTERIE
DU LOROUX BOTTEREAU**
(Complexe d'Accueil des Déchets)
Le Plessis
44430 LE LOROUX BOTTEREAU



**DÉCHÈTERIE DE
VALLET**
ZI des Dorices rue
des Ferronniers
44330 VALLET

LES HORAIRES

- » **Lundi au vendredi** de 9H à 12H et de 14H à 17H50
- » **Le samedi** de 9H à 17H50
- » Fermées **les dimanches & jours fériés**

CONDITION D'ACCÈS ET DE DÉPÔTS

Demandez votre carte d'accès déchèteries auprès du service déchets de la communauté de communes Sèvre & Loire

Centre technique communautaire
ZA de la Sensive - 63 rue Jean Monnet
La Chapelle-Basse-Mer
44450 Divatte-sur-Loire
02 51 71 75 71

24 PASSAGES PAR AN



**CARTONS TROP
VOLUMINEUX**

- » Déposez-les dans
les déchèteries



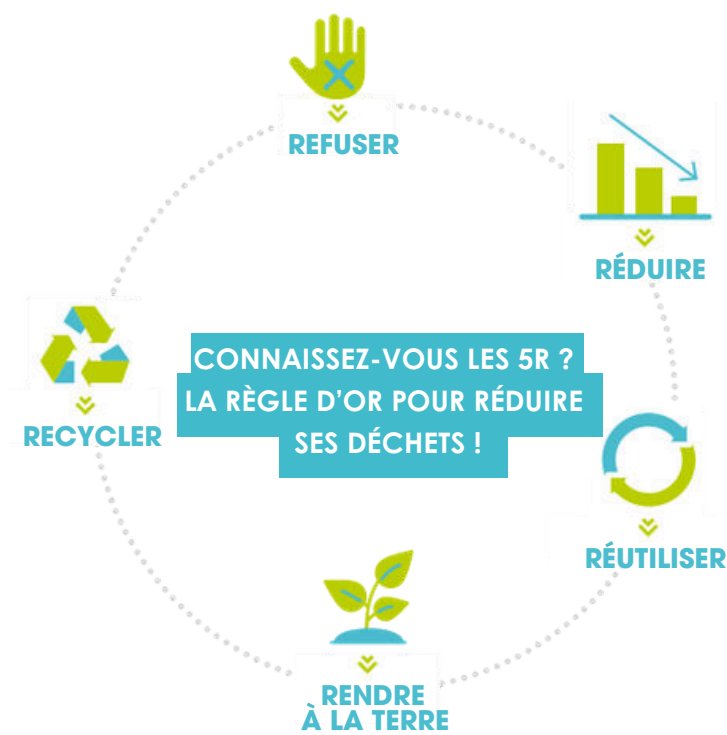
**POLYSTYRÈNE
VOLUMINEUX**

- » Déposez-les dans
les déchèteries

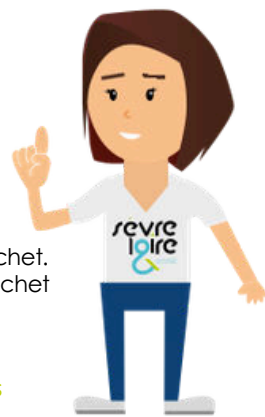


QUELQUES ASTUCES

POUR RÉDUIRE VOS DÉCHETS



Quelques idées & astuces que vous pouvez mettre en application dans votre quotidien pour réduire vos déchets.



REFUSER :

- » Et si maintenant quand vous alliez à la boulangerie, vous preniez une baguette sans emballage ? Une baguette = un emballage = déchet. La prochaine fois à la boulangerie, demandez une baguette sans déchet s'il vous plaît ! **Il suffit d'avoir son sac à pain.**
- » Quand vous faites vos courses, pour certains produits (viandes, poissons, fromages...), vous pouvez proposer de **ramener vos propres contenants...** Demandez-le à votre commerçant préféré.
- » Vous ne lisez pas forcément les prospectus publicitaires ? Une solution : **l'autocollant STOP PUB** (à vous procurer en mairies ou dans les accueils de la Communauté de communes Sèvre & Loire).



RÉDUIRE :

- » Préparer ses menus de la semaine permet d'éviter de gaspiller. Connaissez-vous le **batch cooking** ? Excellente alternative anti-gaspi et gain de temps, de nombreux sites internet y font référence.
- » Avez-vous vraiment besoin de ce nouveau petit chemisier ? Est-il **de bonne qualité et durera-t-il dans le temps** ? Posez-vous les bonnes questions avant de craquer.
- » Avez-vous envisagé les couches lavables pour votre bambin ? Elles ont beaucoup évolué depuis ces dernières années.



RÉUTILISER :

- » Achetez des **piles rechargeables** plutôt que des piles classiques. Les piles rechargeables sont pratiques et très économiques car elles évitent de devoir racheter des piles.
- » Connaissez-vous assez vos voisins ? **Partager des outils** avec eux vous permettra de les connaître, tout en évitant d'acheter un outil que l'on utilise très peu !
- » Pourquoi pas **acheter d'occasion** à l'Ecocyclerie à Vallet ?



RENDRE A LA TERRE

- » Pensez à **trier vos déchets alimentaires** ! N'hésitez pas à **utiliser les bornes dédiées**



RECYCLER

Dernière étape qui peut aussi faire la différence ...

- » **Triez la totalité de vos emballages** et continuez à remplir les containers verre et papier répartis sur le territoire.
- » Déposez tous **vos vêtements et linges dans les containers textiles** même s'ils sont très abîmés ou déchirés !
- » Un doute en déchèterie ? N'hésitez pas à **solliciter les agents** qui vous indiqueront la bonne destination de vos déchets.



CENTRE TECHNIQUE COMMUNAUTAIRE

ZA de la Sensive
63 rue Jean Monnet
La Chapelle-Basse-Mer - 44450 Divatte-sur-Loire

02 51 71 75 71

dechets@cc-sevreloire.fr

<https://dechet.cc-sevreloire.fr/>